



ESG

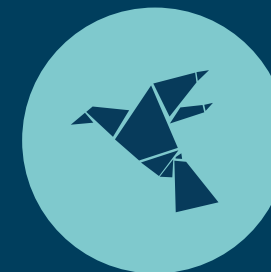
Passerinvest



TÉMATATA PREZENTACE.



FILOZOFIE SPOLEČNOSTI Z HLEDISKA
SPOLEČENSKÉ ODPOVĚDNOSTI
A UDRŽITELNOSTI



PŘEDSTAVENÍ HLAVNÍCH PILÍŘŮ
STRATEGIE ESG



SPOLUPRÁCE A PODPORA NÁJEMCŮ
V RÁMCI ESG AGENDY V LOKALITĚ
BRUMLOVKA

FILOZOFIE SPOLEČNOSTI Z HLEDISKA SPOLEČENSKÉ ODPOVĚDNOSTI A UDRŽITELNOSTI.

NAŠE VIZE

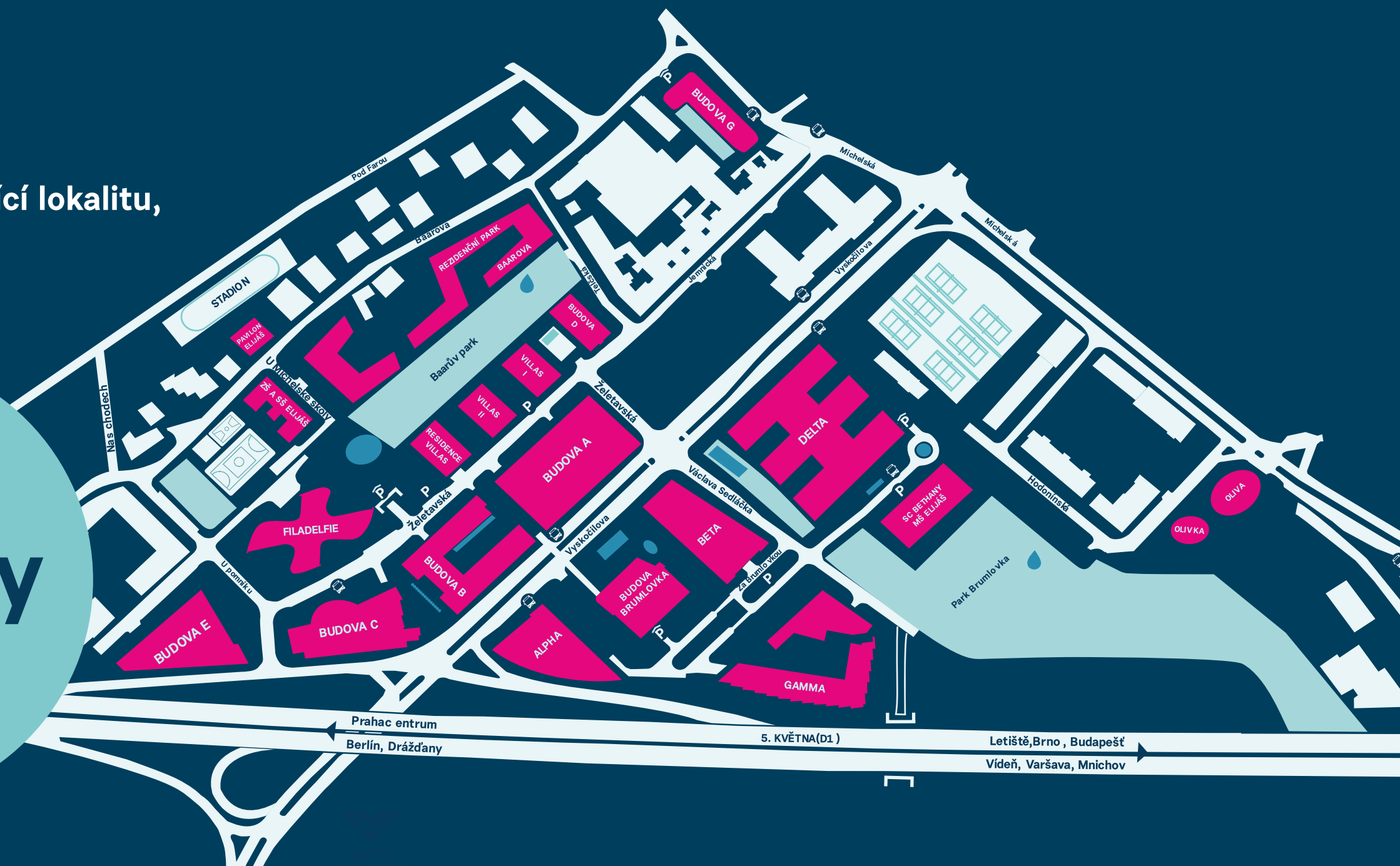
Dokončení lokality Brumlovka v rámci principů městské výstavby a dlouhodobého udržitelného rozvoje Prahy i České republiky.

NAŠE HODNOTY

Zodpovědný stavitel, správce, soused a partner, který napomáhá k vytváření dlouhodobých hodnot pro společnost a město.

Formování a podpora místního rozvoje za pomoci výstavby respektující lokalitu, podpory místních ekonomik a komunit a spolupráce a susedská pospolitost.

fair-play



E

KOMPLEXNÍ

S

STRATEGIE

G

RESPEKT K ŽIVOTNÍMU PROSTŘEDÍ



Naším cílem je zavést udržitelný a šetrný přístup při výstavbě i provozu budov. Přispíváme k ochraně přírodních zdrojů a aktivně hledáme možnosti snížení našeho negativního dopadu na životní prostředí.

- Snížit naši uhlíkovou stopu o 40 % do roku 2030 oproti 2021
- Snížit energetickou intenzitu o 25 % do roku 2030 oproti 2021
- Do roku 2030 postupně snižovat množství produkovaného nerecyklovaného odpadu a spotřebované vody

Efektivní využití energií a snižování emisí

Šetrné vodní a odpadové hospodářství

Podpora biologické rozmanitosti

PÉČE O NÁJEMCE A ZAMĚSTNANCE & FORMOVÁNÍ A PODPORA MÍSTNÍHO ROZVOJE



Chceme být nadále lídrem v kvalitě služeb poskytovaných našim nájemcům. Jejich spokojenost i spokojenost našich zaměstnanců je pro nás prioritou.

Naší trvalou snahou je být zodpovědným stavitelem, správcem, sousedem a partnerem, který svým přístupem podporuje společenský rozvoj a vytváří dlouhodobé hodnoty pro společnost.

- Dosáhnout dlouhodobé spokojenosti nájemců a klientů
 - Udržet fluktuaci zaměstnanců na nízké úrovni
- Rozvíjet nadstandardní partnerské vztahy v rámci místních komunit
 - Vyhodnocovat a maximalizovat sociální hodnotu projektu pro místní komunitu

Maximalizace spokojenosti nájemců

Spokojenost a rozvoj zaměstnanců

Utváření bezpečného a zdravého prostředí

Výstavba respektující lokalitu

Podpora místních ekonomik a komunit

Spolupráce a sousedská pospolitosť

ETICKÉ A TRANSPARENTNÍ ŘÍZENÍ



Naše společnost stojí na morálních a etických hodnotách zakotvených v biblickém Desateru. Naší prioritou je ctít tyto hodnoty jak ve vztahu k našim zaměstnancům, tak i obchodním partnerům.

- Všichni naši zaměstnanci splní školení Etického kodexu v oblasti udržitelnosti
 - Nastavit efektivní ochranu oznamovatelů
- Dodržovat politiku udržitelného nákupu a proškolení klíčových dodavatelů v oblasti udržitelnosti

Zajištění transparentního, zodpovědného řízení

Dodržování morálních a etických hodnot

Udržitelné řízení dodavatelského řetězce



RESPEKT K ŽIVOTNÍMU PROSTŘEDÍ.



ENERGIE A EMISE SKLENÍKOVÝCH PLYNŮ



HOSPODAŘENÍ S VODOU
ODPADOVÉ HOSPODÁŘSTVÍ



BIODIVERZITA

Passerinvest



respekt



péče

E NA BRUMLOVCE.

- PRÁCE S VODOU A ZELENÉ PLOCHY
- ÚSPORY ENERGIÍ V RÁMCI BUDOV
- VČELY NA BRUMLOVCE
- Certifikace budov
- Školení a semináře pro zájmové skupiny
- Odpadová politika



PÉČE O NÁJEMCE A ZAMĚSTNANCE.

&

**FORMOVÁNÍ A PODPORA
MÍSTNÍHO ROZVOJE.**



**PODPORA MÍSTNÍCH KOMUNIT
A VZÁJEMNÁ SPOLUPRÁCE**



**SPOKOJENOST A WELLBEING
NÁJEMCŮ A ZAMĚSTNANCŮ**



ZDRAVÍ A BEZPEČNOST

Passerinvest





rozvoj

S NA BRUMLOVCE.

- **PODPORA ZDRAVÉHO ŽIVOTNÍHO STYLU**
- **CHARITATIVNÍ INICIACE**
- **PRŮZKUMY SPOKOJENOSTI**
- **Kvalita ovzduší, vody**
- **Dopravní obslužnost**
- **Fitwel**
- **Bezpečné pracovní prostředí**
- **Diskuze o nově vznikajících projektech**
- **Dobročinnost a dobrovolnictví**
- **Hluk**
- **Edukativní akce a aktivity pro veřejnost**
- **Kariérní plány, školící programy**



Jóga

Běh

Školy

IPR



Dětský den

Cestovatelský večer

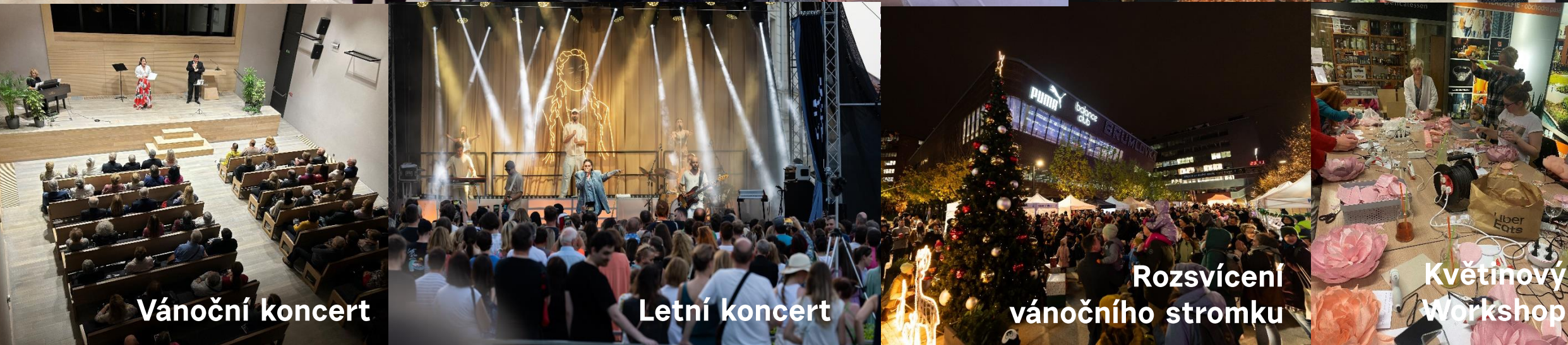
Taneční lekce



Výstava

Kinobus

Food festival



Vánoční koncert

Letní koncert

Rozsvícení
vánočního stromku

Květinový
Workshop

KOMUNITNÍ AKCE.

Dialog se sousedy, Průzkumy spokojenosti

- Rozmanitý program pro jednotlivce i skupiny
 - ✓ akce na Brumlovce otevřené široké veřejnosti na Brumlovce – např. Jóga pro seniory, komentované prohlídky
- Prostor na sdružování sousedů, místních komunit, nájemců
 - ✓ náměstí Brumlovka
- Eventové prostory, krátkodobý pronájem kancelářských prostor
 - ✓ Fleksi



ETICKÉ A TRANSPARENTNÍ ŘÍZENÍ.



ETIKA PODNIKÁNÍ



PARTNERSTVÍ A SPOLUPRÁCE



ŘÍZENÍ UDRŽITELNOSTI

Passerinvest





důvěra



NA BRUMLOVCE.

• **ETICKÝ KODEX SPOLEČNOSTI**

• **ESG COMMITTEE**

• **PARTNERSTVÍ**

Asociace společenské odpovědnosti

Česká rada pro šetrné budovy

Business Leader Forum

• **PRÁCE S LOKÁLNÍMI DODAVATELI,
PODPORA NÁJEMCŮ**

• **Ochrana oznamovatelů**

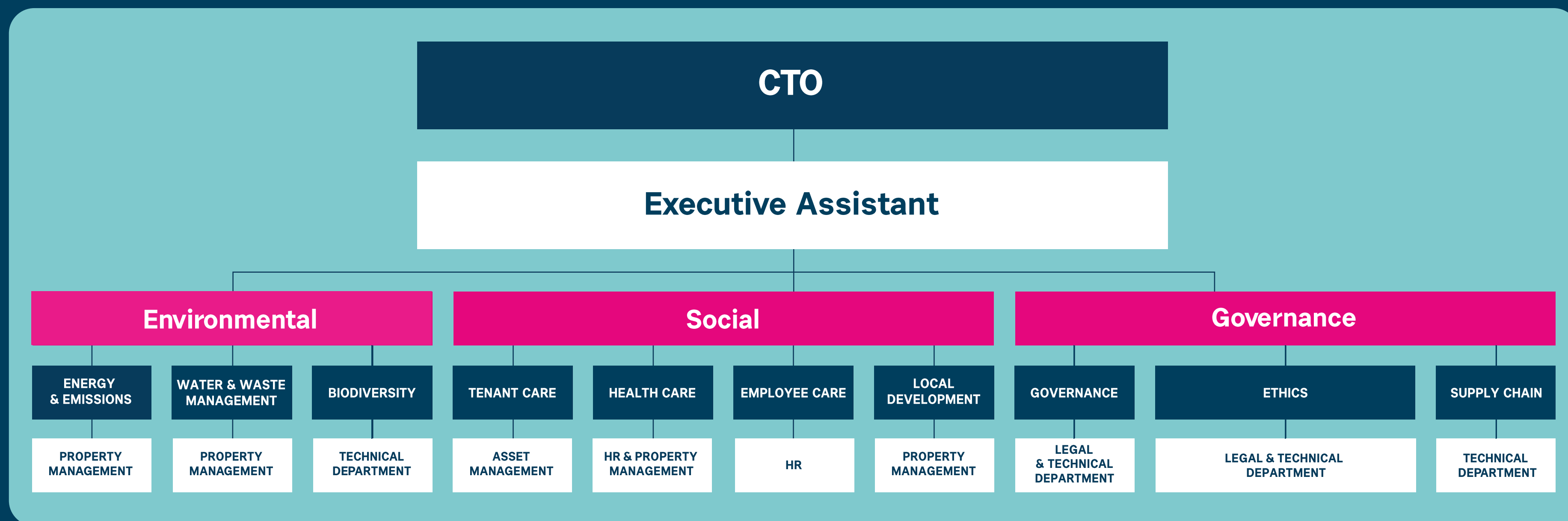
• **Opatření proti korupci a praní špinavých peněz**

• **Průzkum pro stakeholdery**

• **Etický kodex pro dodavatele**

Passerinvest

ESG COMMITTEE.



ESG COMMITTEE (VÝBOR ESG)

Výbor ESG je samostatnou organizační strukturou a je vytvořen na základě příslušných odborných odpovědností v odpovídající hierarchické firemní struktuře.

ŘÍZENÍ UDRŽITELNOSTI

- rozdělení odpovědností v rámci prioritních oblastí
- pravidelné sledování klíčových ukazatelů (KPIs)
- pravidelné přezkoumání ESG procesů vedením



SPOLUPRACUJTE S NÁMI.

- Snižování spotřeby energií
- Eliminace uhlíkové stopy
- Elektromobilita
- Energie z obnovitelných zdrojů
- Kultivace veřejného prostoru
- Spolupráce s místními komunitami





Děkujeme za Vaši pozornost.